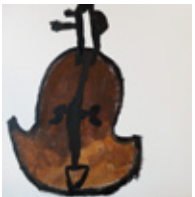


OBRAS

1 Pablo Medel
Acrílico sobre tabla



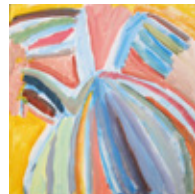
2 Sergio de Pedro
Acrílico sobre tabla



3 Fernando Morales
Acrílico sobre tabla



4 Alicia Alonso
Acrílico sobre tabla



5 Margarita Rubalcaba
Acrílico sobre tabla



6 Javier Santa Cecilia
Acrílico sobre tabla



7 Adrián Corredor
Acrílico sobre tabla



8 M^a Jesús García
Acrílico sobre tabla



9 Juan Manuel Paz
Acrílico sobre tabla



10 Milagros Díaz
Acrílico sobre tabla



11 Antonio Sanz
Acrílico sobre tabla



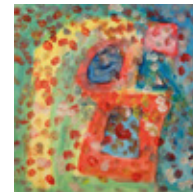
12 Rafael Mellado
Acrílico sobre tabla



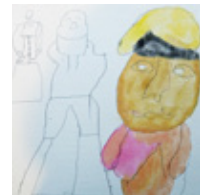
13 Antonio Oca
Acrílico sobre tabla



14 Lua Castro
Acrílico sobre tabla



15 Juan Antonio García
Acrílico sobre tabla



16 Selección de obras

WABI SABI

8 NOVIEMBRE
2 DICIEMBRE /18

EXPOSICIÓN TEMPORAL

Wabi-Sabi es un arte ajeno a la grandiosidad, la regularidad, el ansia de eternidad. Trata de exaltar la intensidad de la expresión.

El proyecto Wabi-Sabi, en el que han participado 15 personas con discapacidad intelectual usuarios/as de la Fundación Amanecer, parte de este concepto de arte. A partir de la inspiración en piezas del Museo del Traje y del trabajo en sus salas durante un curso, los alumnos/as han creado obras puras, originales y sin etiquetas que reflejan su entusiasmo y anhelo por dar a conocer su íntima visión de la realidad y la relación de ésta con su existencia.

Estas obras transmiten una visión distinta e innovadora de algunas de las piezas de la colección del Museo del Traje.

Museo del Traje. CIPE
Av. Juan de Herrera, 2
28040 Madrid
Tel: 91 550 47 00
www.museodeltraje.es

Síguenos en:



ORGANIZA:



COLABORA:





- Información Taquilla
- Guardarropa
- Consigna
- Aseos adaptados
- Conexión entre salas
- Ascensor adaptado
- Cafetería Restaurante
- Tienda